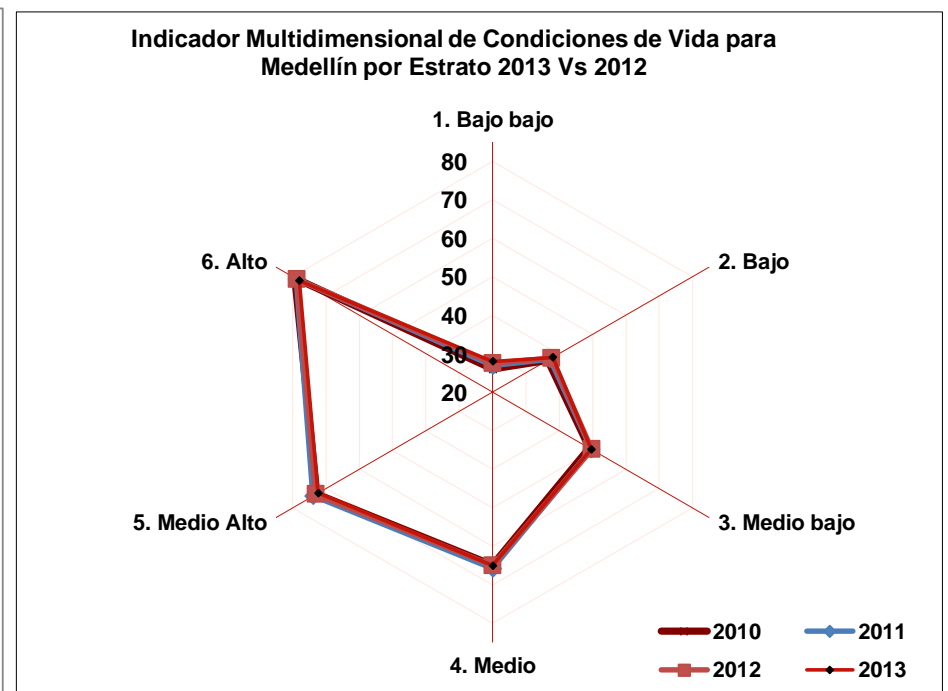
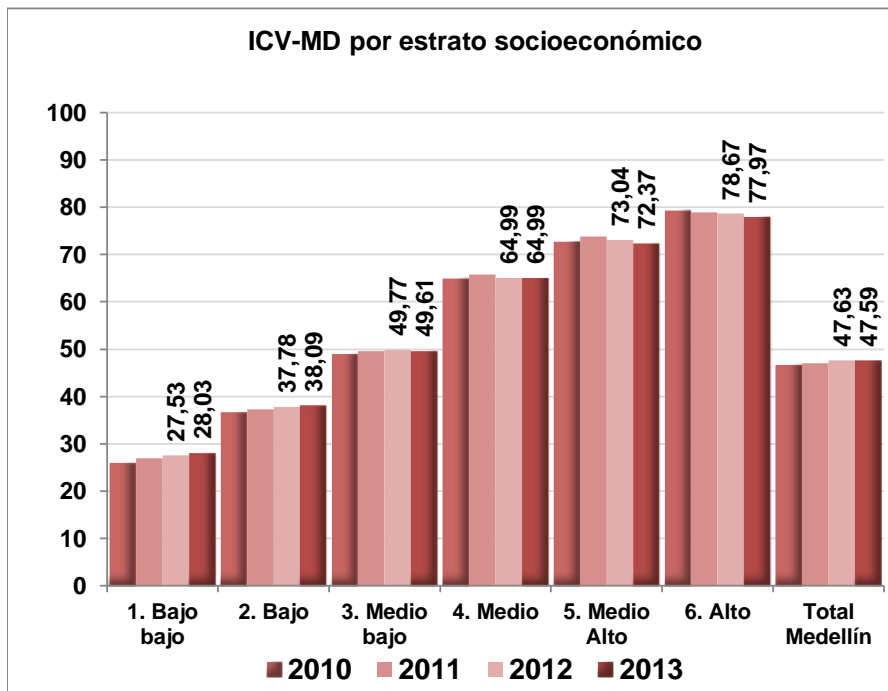


## Índice Multidimensional de Condiciones de Vida 2010-2013 para Medellín por estrato socioeconómico de la vivienda

Estrato de la Vivienda	Índice Multidimensional de Condiciones de Vida				%Variación ICVMD, 2013 Vs 2012	Coeficiente Variación 2012	Coeficiente Variación 2013	%Variación Coef. Var 2013 Vs 2012	%Variación ICVMD, 2013 Vs 2010
	2010	2011	2012	2013					
1. Bajo bajo	26,00	26,88	27,53	28,03	1,82	20,55	18,52	-9,88	7,81
2. Bajo	36,63	37,24	37,78	38,09	0,82	14,58	13,57	-6,93	3,99
3. Medio bajo	49,00	49,62	49,77	49,61	-0,32	11,78	10,98	-6,79	1,24
4. Medio	64,87	65,78	64,99	64,99		8,33	8,19	-1,68	0,18
5. Medio Alto	72,71	73,86	73,04	72,37	-0,92	7,43	7,06	-4,98	-0,47
6. Alto	79,32	78,90	78,67	77,97	-0,89	6,36	6,11	-3,93	-1,70
<b>Total Medellín</b>	<b>46,65</b>	<b>47,02</b>	<b>47,63</b>	<b>47,59</b>	<b>-0,08</b>	<b>32,73</b>	<b>31,80</b>	<b>-2,84</b>	<b>2,02</b>

Fuente: Encuestas de Calidad de Vida 2013

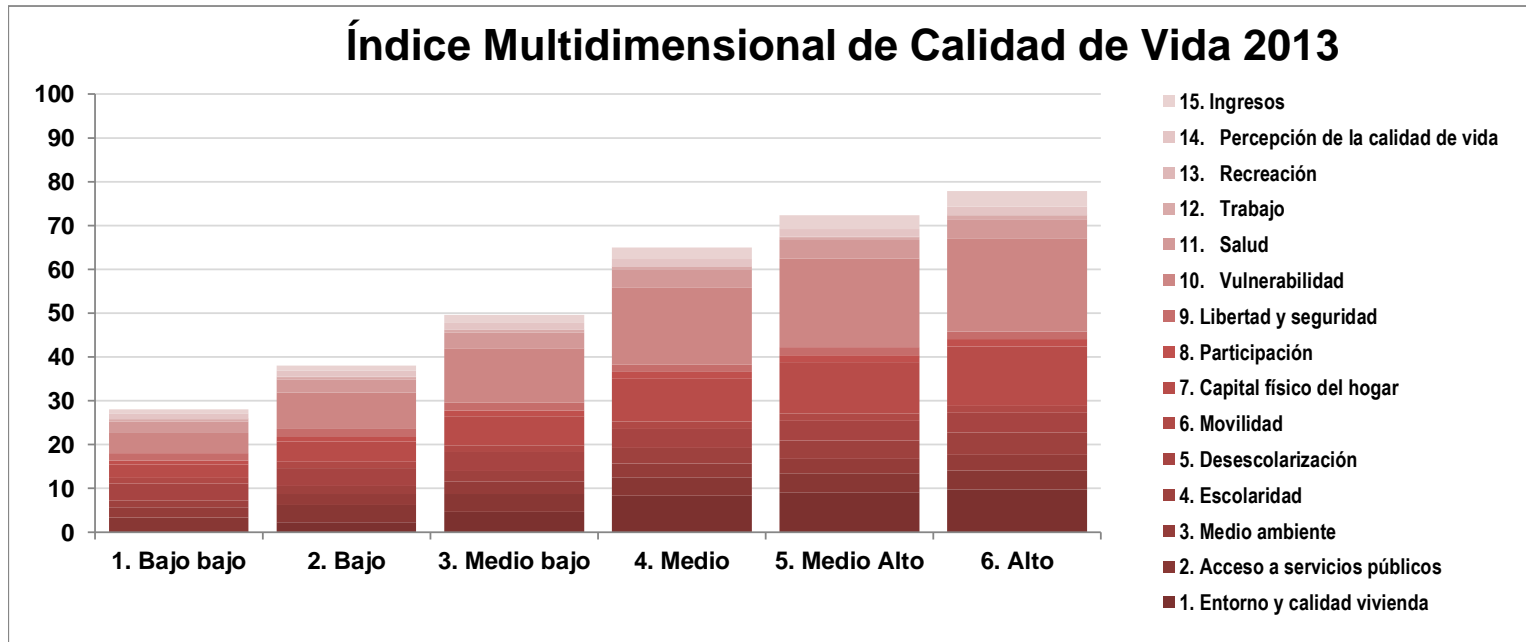


# Indicadores

## Componentes del Índice Multidimensional de Condiciones de Vida 2013 para Medellín por estrato socioeconómico de la vivienda

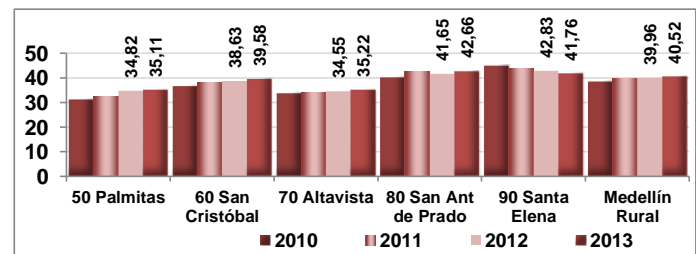
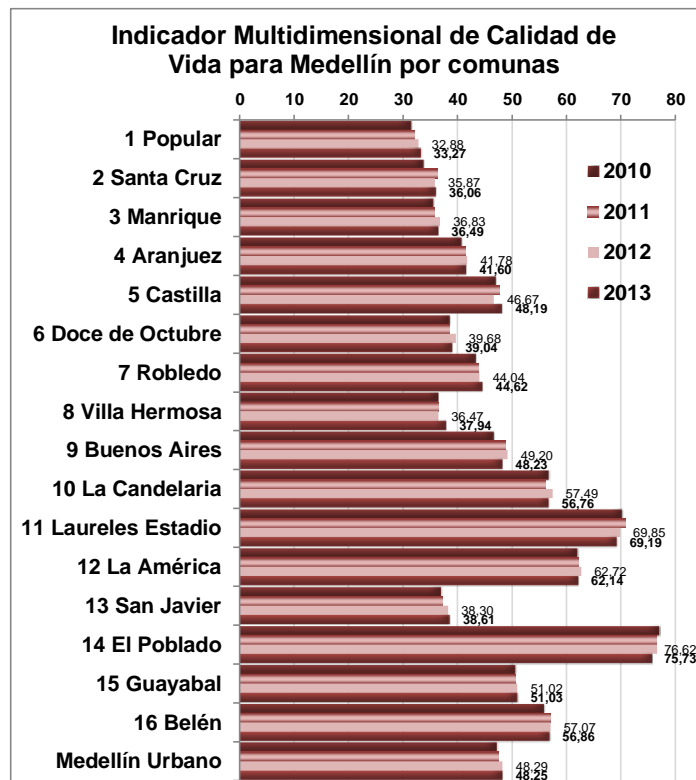
Estrato de la Vivienda	Componentes del Índice Multidimensional de Condiciones de Vida 2013															
	Índice Multidimensional de Condiciones de Vida	1. Entorno y calidad vivienda	2. Acceso a servicios públicos	3. Medio ambiente	4. Escolaridad	5. Desescolarización	6. Movilidad	7. Capital físico del hogar	8. Participación	9. Libertad y seguridad	10. Vulnerabilidad	11. Salud	12. Trabajo	13. Recreación	14. Percepción de la calidad de vida	15. Ingresos
1. Bajo bajo	<b>28,03</b>	0,07	3,21	2,44	1,51	3,89	1,25	3,03	0,94	1,74	4,59	2,56	0,58	0,05	1,27	0,92
2. Bajo	<b>38,09</b>	2,22	3,95	2,62	1,81	4,05	1,46	4,57	1,12	1,80	8,24	2,98	0,63	0,05	1,35	1,23
3. Medio bajo	<b>49,61</b>	4,65	4,12	2,87	2,40	4,22	1,57	6,69	1,31	1,77	12,44	3,51	0,68	0,06	1,50	1,80
4. Medio	<b>64,99</b>	8,34	4,25	3,11	3,58	4,36	1,66	9,72	1,57	1,72	17,53	3,98	0,77	0,07	1,67	2,60
5. Medio Alto	<b>72,37</b>	9,11	4,31	3,38	4,14	4,45	1,69	11,73	1,62	1,75	20,33	4,18	0,67	0,08	1,80	3,10
6. Alto	<b>77,97</b>	9,76	4,39	3,52	5,11	4,42	1,70	13,52	1,63	1,80	21,06	4,53	0,87	0,09	1,88	3,60
<b>Total</b>	<b>47,59</b>	<b>4,22</b>	<b>3,99</b>	<b>2,83</b>	<b>2,47</b>	<b>4,16</b>	<b>1,52</b>	<b>6,53</b>	<b>1,26</b>	<b>1,77</b>	<b>11,57</b>	<b>3,35</b>	<b>0,67</b>	<b>0,06</b>	<b>1,48</b>	<b>1,76</b>

Fuente: Encuestas de Calidad de Vida 2013



## Índice Multidimensional de Condiciones de Vida 2010-2013 para Medellín por comuna y corregimiento

Índice Multidimensional de Condiciones de Vida									
	2010	2011	2012	2013	%Variación ICV MD 2013 Vs 2012	Coeficiente Variación 2012	Coeficiente Variación 2013	%Variación Coef. Var 2013 Vs 2012	%Variación ICVMD, 2013 Vs 2010
<b>Total Medellín</b>	<b>46,65</b>	<b>47,02</b>	<b>47,63</b>	<b>47,59</b>	<b>-0,08</b>	<b>32,73</b>	<b>31,80</b>	<b>-2,84</b>	<b>2,02</b>
<b>Comuna</b>									
1 Popular	31,50	32,06	32,88	33,27	1,19	21,16	20,58	-2,74	5,62
2 Santa Cruz	33,80	36,40	35,87	36,06	0,53	16,27	15,23	-6,39	0,07
3 Manrique	35,60	35,78	36,83	36,49	-0,92	23,69	22,86	-3,50	2,50
4 Aranjuez	40,70	41,48	41,78	41,60	-0,43	21,64	19,71	-8,92	2,21
5 Castilla	47,00	47,73	46,67	48,19	3,26	17,12	15,64	-8,64	2,53
6 Doce de Octubre	38,60	38,57	39,68	39,04	-1,61	18,67	17,77	-4,82	1,14
7 Robledo	43,40	43,84	44,04	44,62	1,32	25,08	25,70	2,47	2,81
8 Villa Hermosa	36,50	36,57	36,47	37,94	4,03	29,21	27,29	-6,57	3,95
9 Buenos Aires	46,70	48,89	49,20	48,23	-1,97	22,47	21,42	-4,67	3,28
10 La Candelaria	56,70	56,23	57,49	56,76	-1,27	17,24	18,55	7,60	0,11
11 Laureles Estadio	70,20	70,87	69,85	69,19	-0,94	9,96	9,35	-6,12	-1,44
12 La América	62,00	62,25	62,72	62,14	-0,92	15,03	15,56	3,53	0,23
13 San Javier	37,00	37,19	38,30	38,61	0,81	30,96	28,58	-7,69	4,35
14 El Poblado	77,00	76,63	76,62	75,73	-1,16	10,53	10,25	-2,66	-1,65
15 Guayabal	50,60	50,63	51,02	51,03	0,02	19,55	19,05	-2,56	0,85
16 Belén	55,90	57,15	57,07	56,86	-0,37	23,87	23,75	-0,50	1,72
<b>Medellín Urbano</b>	<b>47,26</b>	<b>47,62</b>	<b>48,29</b>	<b>48,25</b>	<b>-0,08</b>	<b>32,91</b>	<b>31,92</b>	<b>-3,01</b>	<b>2,09</b>
<b>Corregimiento</b>									
50 Palmitas	31,30	32,28	34,82	35,11	0,83	20,67	15,18	-26,56	12,17
60 San Cristóbal	36,60	38,31	38,63	39,58	2,46	18,49	20,78	12,39	8,14
70 Altavista	33,70	34,01	34,55	35,22	1,94	18,03	17,23	-4,44	4,51
80 San Ant de Prado	40,10	42,64	41,65	42,66	2,42	18,78	18,69	-0,48	6,38
90 Santa Elena	44,90	43,98	42,83	41,76	-2,50	24,12	42,32	75,46	-6,99
<b>Medellín Rural</b>	<b>38,60</b>	<b>39,86</b>	<b>39,96</b>	<b>40,52</b>	<b>1,40</b>	<b>20,70</b>	<b>23,00</b>	<b>11,11</b>	<b>4,97</b>



Fuente: Encuestas de Calidad de Vida 2013

# Indicadores

## Componentes del Índice Multidimensional de Condiciones de Vida para Medellín 2013 por comuna y corregimiento

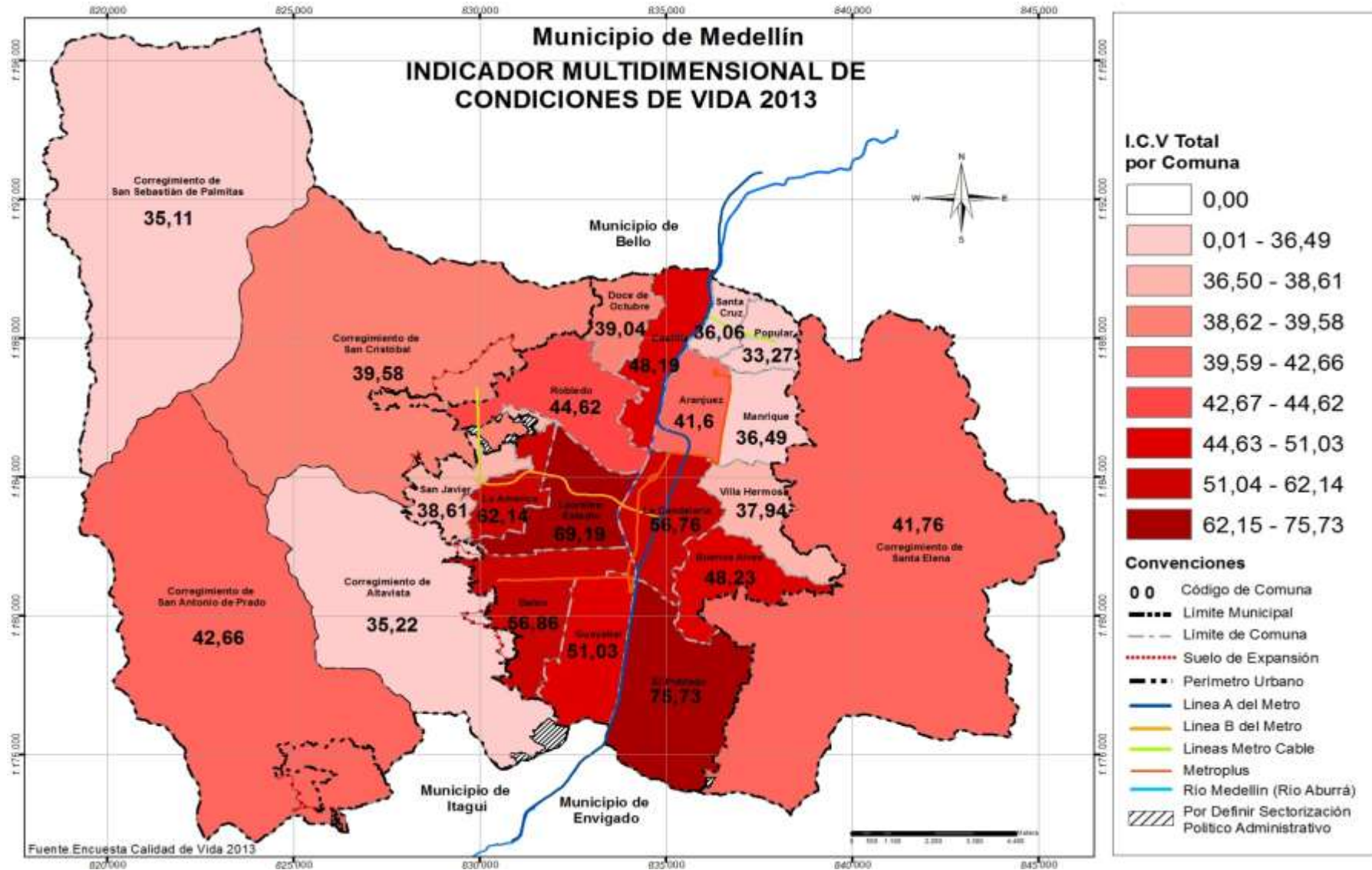
Componentes del Índice Multidimensional de Condiciones de Vida 2013																
Índice Multidimensional de Condiciones de Vida	1. Entorno y calidad vivienda	2. Acceso a servicios públicos	3. Medio ambiente	4. Escolaridad	5. Desescolarización	6. Movilidad	7. Capital físico del hogar	8. Participación	9. Libertad y seguridad	10. Vulnerabilidad	11. Salud	12. Trabajo	13. Recreación	14. Percepción de la calidad de vida	15. Ingresos	
<b>Total Medellín</b>	<b>47,59</b>	<b>4,22</b>	<b>3,99</b>	<b>2,83</b>	<b>2,47</b>	<b>4,16</b>	<b>1,52</b>	<b>6,53</b>	<b>1,26</b>	<b>1,77</b>	<b>11,57</b>	<b>3,35</b>	<b>0,67</b>	<b>0,06</b>	<b>1,48</b>	<b>1,76</b>
<b>Comuna</b>																
1 Popular	33,27	1,39	3,57	2,25	1,58	3,91	1,40	3,83	0,96	1,85	6,69	2,65	0,57	0,05	1,36	1,10
2 Santa Cruz	36,06	1,92	3,98	2,31	1,72	3,93	1,51	4,30	0,99	1,87	7,58	2,92	0,63	0,06	1,32	1,01
3 Manrique	36,49	2,02	3,81	2,42	1,73	4,04	1,41	4,34	1,04	1,93	7,78	2,76	0,59	0,05	1,32	1,23
4 Aranjuez	41,60	3,32	3,85	2,51	1,89	4,11	1,46	5,06	1,36	1,85	10,18	2,75	0,60	0,04	1,33	1,29
5 Castilla	48,19	4,28	4,12	3,03	2,25	4,15	1,73	6,38	1,08	1,79	11,70	3,68	0,67	0,10	1,53	1,68
6 Doce de Octubre	39,04	2,55	4,09	2,66	1,72	4,06	1,46	4,71	1,21	1,81	8,75	2,93	0,58	0,03	1,31	1,19
7 Robledo	44,62	3,34	4,06	3,03	2,29	4,10	1,49	5,89	1,22	1,71	10,19	3,42	0,67	0,06	1,48	1,69
8 Villa Hermosa	37,94	2,19	3,66	2,66	1,96	4,03	1,41	4,68	1,01	1,71	8,18	3,14	0,61	0,05	1,39	1,25
9 Buenos Aires	48,23	4,34	4,08	2,78	2,48	4,19	1,50	6,66	1,32	1,85	11,79	3,41	0,69	0,05	1,46	1,71
10 La Candelaria	56,76	6,59	4,15	2,51	3,12	4,34	1,58	7,85	1,47	1,64	14,99	3,60	0,80	0,07	1,56	2,42
11 Laureles Estadio	69,19	8,78	4,29	3,17	3,80	4,46	1,72	10,82	1,58	1,74	19,21	4,18	0,64	0,08	1,78	2,89
12 La América	62,14	7,34	4,18	3,32	3,37	4,36	1,70	9,22	1,52	1,77	16,61	3,86	0,73	0,06	1,64	2,41
13 San Javier	38,61	2,32	3,77	2,70	1,93	4,08	1,50	4,96	1,00	1,49	8,43	3,20	0,62	0,06	1,45	1,35
14 El Poblado	75,73	9,39	4,37	3,49	4,83	4,42	1,73	12,86	1,59	1,79	20,48	4,42	0,82	0,09	1,88	3,52
15 Guayabal	51,03	5,20	4,22	2,76	2,40	4,23	1,48	6,94	1,42	1,83	13,10	3,48	0,69	0,05	1,45	1,79
16 Belén	56,86	5,97	4,24	3,00	3,22	4,31	1,50	8,48	1,50	1,74	14,59	3,74	0,73	0,06	1,57	2,31
<b>Medellín Urbano</b>	<b>48,25</b>	<b>4,36</b>	<b>4,02</b>	<b>2,80</b>	<b>2,52</b>	<b>4,17</b>	<b>1,53</b>	<b>6,67</b>	<b>1,27</b>	<b>1,77</b>	<b>11,79</b>	<b>3,38</b>	<b>0,66</b>	<b>0,06</b>	<b>1,49</b>	<b>1,80</b>
<b>Corregimiento</b>																
50 Palmitas	35,11	1,57	2,54	3,79	1,53	4,17	0,95	3,78	1,18	2,44	7,59	2,35	0,84	0,11	1,15	0,96
60 San Cristóbal	39,58	2,52	3,73	3,01	1,90	4,06	1,39	4,81	1,26	1,86	8,89	2,82	0,69	0,04	1,34	1,31
70 Altavista	35,22	1,98	3,14	2,85	1,60	4,05	0,96	3,94	1,07	1,61	7,72	3,03	0,71	0,05	1,21	1,30
80 San Ant de Prado	42,66	3,03	3,89	3,10	1,96	4,10	1,53	5,34	1,25	1,67	9,83	3,43	0,70	0,02	1,45	1,38
90 Santa Elena	41,76	2,85	2,61	3,59	2,16	4,13	1,13	5,70	1,25	2,54	9,24	2,68	0,85	0,10	1,37	1,54
<b>Medellín Rural</b>	<b>40,52</b>	<b>2,69</b>	<b>3,62</b>	<b>3,09</b>	<b>1,91</b>	<b>4,08</b>	<b>1,37</b>	<b>4,98</b>	<b>1,23</b>	<b>1,82</b>	<b>9,15</b>	<b>3,07</b>	<b>0,71</b>	<b>0,04</b>	<b>1,37</b>	<b>1,35</b>

Fuente: Encuestas de Calidad de Vida 2013



# Indicadores

## Plano georreferenciado Indicador Multidimensional de Condiciones de Vida en Medellín 2013



# Indicadores

## Indicador Multidimensional de Condiciones de Vida 2010-2013 para Medellín por zonas

		Índice Multidimensional de Condiciones de Vida								
Zona	Año	2010	2011	2012	2013	%Variación ICVMD 2013 Vs 2012	Coeficiente Variación 2012	Coeficiente Variación 2013	%Variación Coef, Var 2013 Vs 2012	%Variación ICVMD, Var 2013 Vs 2010
	Total Medellín		46,65	47,02	47,63	47,59	-0,08	32,73	31,80	-2,84
Medellín Urbano		47,26	47,62	48,29	48,25	-0,08	32,91	31,92	-3,01	2,09
Medellín Rural		38,60	39,86	39,96	40,52	1,40	20,70	23,00	11,11	4,97

Fuente: Encuestas de Calidad de Vida 2013

